

Confraternita
Opera Pia San Rocco - Ruvo

Centenario del
Gruppo Statuario e
Corteo Processionale



a cura di
Dott. In Arch. Vincenzo M. Fracchiolla e Dott. Domenico Tambone

Raffaele Caretta _ Lecce 1920



La chiesa di San Rocco fu edificata nel 1503 come segno di ringraziamento e devozione da parte del popolo ruvese verso il Santo per aver liberato la città della peste.

Nel 1576 vi fu fondata la Confraternita di San Rocco, sciolta e rifondata nel 1781 e tuttora operante.



Nel 1919 la Confraternita di San Rocco commissionò allo scultore leccese Raffaele Caretta una statua il cui soggetto raffigurasse il trasporto di Gesù nel sepolcro.



*Il trasporto
di Cristo
al sepolcro*

-1883-

Antonio Ciseri
Pittore
svizzero -
italiano

Santuario
della Madonna
del Sasso
Orselina
(Locarno) – CH

a cura di
Dott. In Arch. Vincenzo M. Fracchiolla e Dott. Domenico Tambone

Raffaele Caretta

- Lecce (1871-1950)
- **Luogo e/o periodo di attività**
Lecce e Salento fine sec. XIX prima metà sec. XX
- **Scuola di appartenenza:** cartapesta leccese
- **Note biografiche:**
Nacque a Lecce il 18 febbraio 1871.
Fu allievo dapprima di Antonio Maccagnani e successivamente discepolo quindi Capo Giovane di bottega di Giuseppe Manzo.
Raggiunge i migliori risultati nei lavori ad altorilievo e bassorilievo per altari, accostando scenografia, pittura e scultura.
Morì a Lecce il 17 giugno 1950.
Tra i suoi allievi si ricordano Emilio Bruno e Giovanni Colella.



Dettaglio dell'opera.



a cura di
Dott. In Arch. Vincenzo M. Fracchiolla e Dott. Domenico Tambone



*Il trasporto
di Cristo
al sepolcro*

-1883-

Antonio Ciseri
Pittore
svizzero -
italiano

Santuario
della Madonna
del Sasso
Orselina
(Locarno) - CH



a cura di
Dott. In Arch. Vincenzo M. Fracchiolla e Dott. Domenico Tambone



Dettaglio dell'opera.



Il trasporto di Cristo al sepolcro
-1883-

Antonio Ciseri

Pittore svizzero - italiano

Santuario della Madonna del Sasso

Orselina (Locarno) – CH

La statua ieri

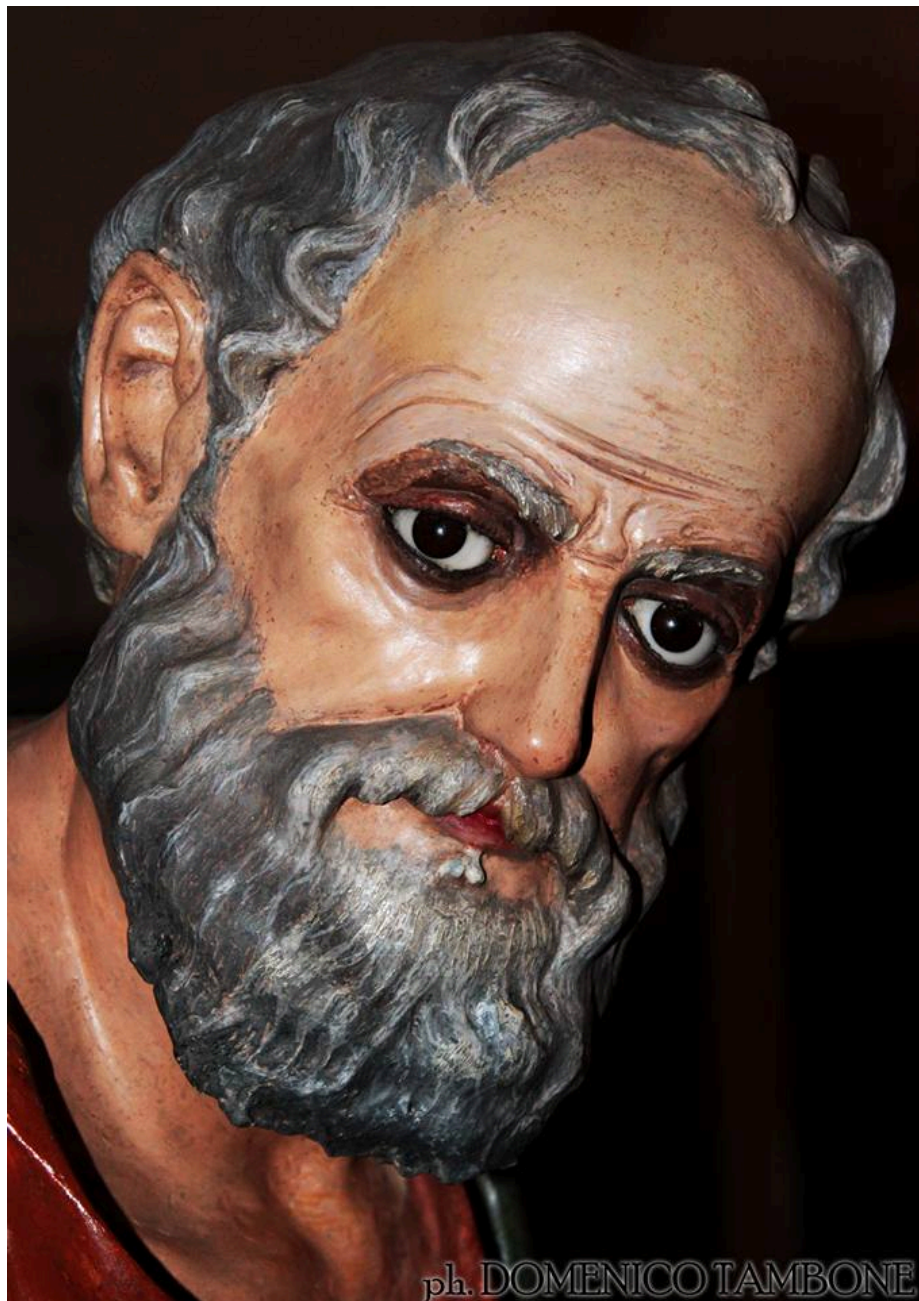


a cura di
Dott. In Arch. Vincenzo M. Fracchiolla e Dott. Domenico Tambone

La statua oggi



a cura di
Dott. In Arch. Vincenzo M. Fracchiolla e Dott. Domenico Tambone



Giuseppe D'Arimatea

a cura di
Dott. In Arch. Vincenzo M. Fracchiolla e Dott. Domenico Tambone



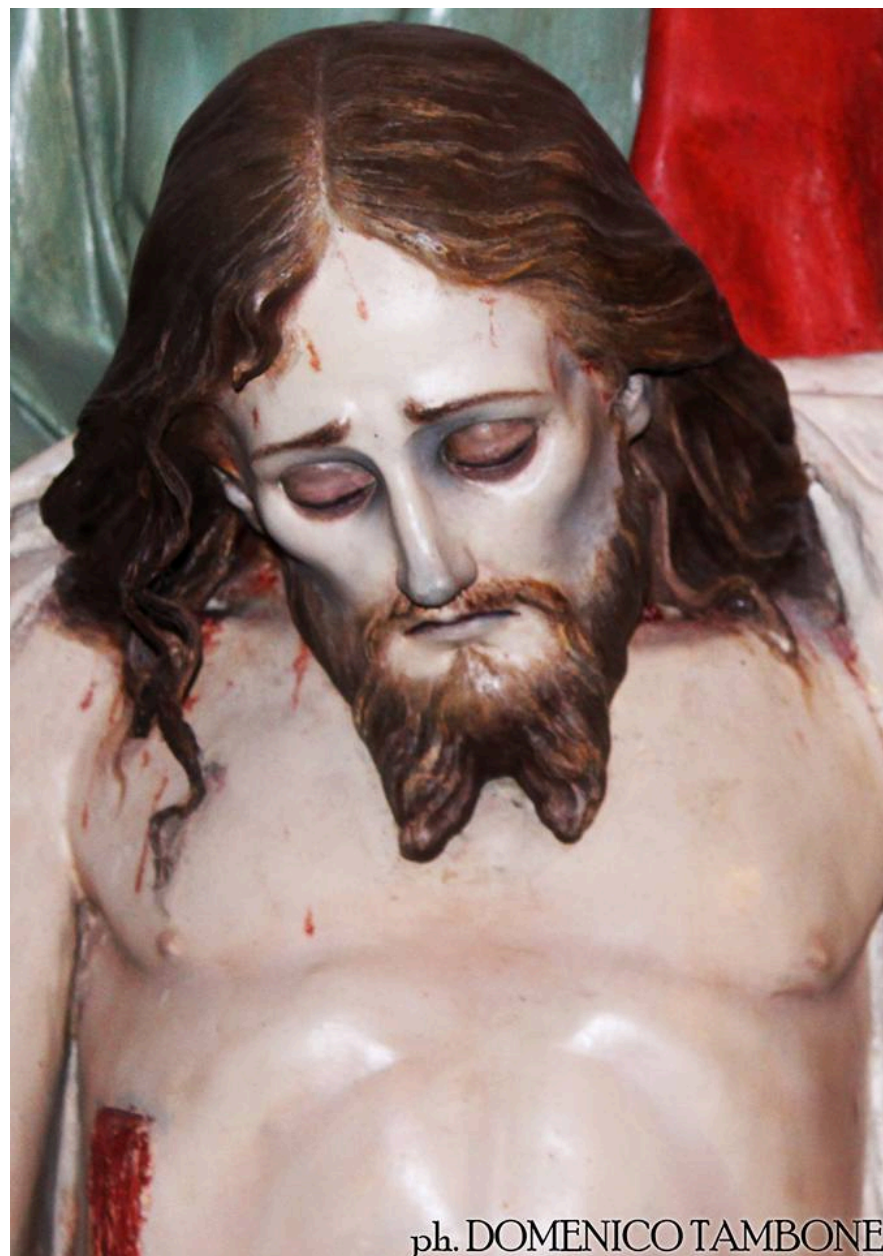
Nicodemo



ph. DOMENICO TAMBONE

San Giovanni Evangelista

a cura di
Dott. In Arch. Vincenzo M. Fracchiolla e Dott. Domenico Tambone



ph. DOMENICO TAMBONE

Gesù



ph. DOMENICO TAMBONE

Maria di Salomè

a cura di
Dott. In Arch. Vincenzo M. Fracchiolla e Dott. Domenico Tambone



ph. DOMENICO TAMBONE

La Madonna



ph. DOMENICO TAMBONE

Maria di Cleofa

a cura di
Dott. In Arch. Vincenzo M. Fracchiolla e Dott. Domenico Tambone



ph. DOMENICO TAMBONE

La Maddalena

Dettaglio della statua



a cura di
Dott. In Arch. Vincenzo M. Fracchiolla e Dott. Domenico Tambone

Dettaglio della statua

La Settimana Santa
a Ruvo di Puglia 2017



ph. Domenico Tambone

a cura di
Dott. In Arch. Vincenzo M. Fracchiolla e Dott. Domenico Tambone

Dettaglio della statua

La Settimana Santa
a Ruvo di Puglia 2017



ph. Domenico Tambone

a cura di
Dott. In Arch. Vincenzo M. Fracchiolla e Dott. Domenico Tambone

Dettaglio della statua

La Settimana Santa
a Ruvo di Puglia 2017



ph. Domenico Tambone

a cura di
Dott. In Arch. Vincenzo M. Fracchiolla e Dott. Domenico Tambone

Corteo Processionale _ notte del Giovedì Santo

La Settimana Santa
a Ruvo di Puglia 2017



a cura di
Dott. In Arch. Vincenzo M. Fracchiolla e Dott. Domenico Tambone

Corteo Processionale _ mattino del Giovedì Santo



a cura di
Dott. In Arch. Vincenzo M. Fracchiolla e Dott. Domenico Tambone

Basamento del Gruppo Statuario _ ebanista Vincenzo Stragapede



a cura di
Dott. In Arch. Vincenzo M. Fracchiolla e Dott. Domenico Tambone

Particolare del basamento



a cura di
Dott. In Arch. Vincenzo M. Fracchiolla e Dott. Domenico Tambone